

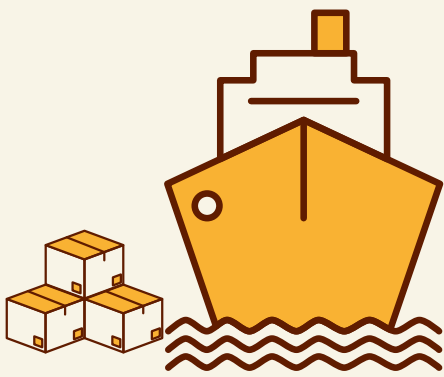
# PROMESAS ELECTORALES

¿De quiénes? ¿Para quiénes? ¿Para qué?  
En estas elecciones escucharemos muchas promesas, les compartimos algunas ideas para pensar sus beneficiados o perjuicios.

## EXTRACTIVISMOS



Decisiones tomadas en centros de poder, sin participación activa ni consentimiento de las comunidades.



Satisface necesidades externas al territorio o la comunidad, no tienen vínculo con las formas y modos de vida locales.



Centra su actividad en la explotación económica, considera los daños socioambientales como "externalidades necesarias".



Profundiza las asimetrías en los territorios tales como acaparamiento de tierras, concentración económica, migración de las personas y contaminación.

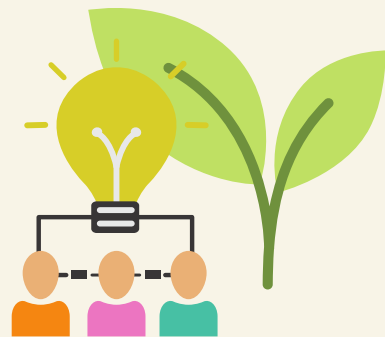
## BIENES COMUNES



Procura el involucramiento de las personas a través del consentimiento y la participación real.



Parte de las necesidades de las comunidades y están vinculados con las prácticas locales.



Procura generar procesos de responsabilidad compartida e involucra las dimensiones socioambientales como parte de sus acciones.



Construye estrategias participativas que permitan abordar las asimetrías presentes en el territorio.

**ESTAS SON ALGUNAS DE LAS DIMENSIONES QUE DEBEMOS TENER PRESENTES PARA TOMAR NUESTRAS DECISIONES**