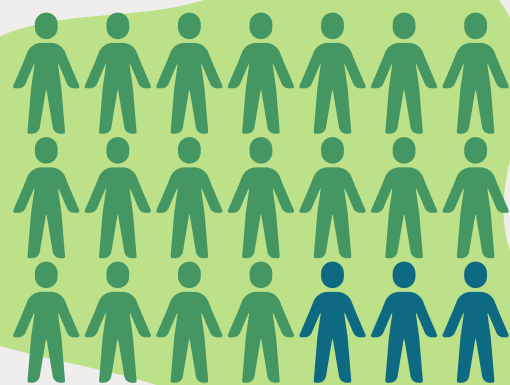


Cambio Climático: ¿Qué pasa con la vulnerabilidad de las personas?

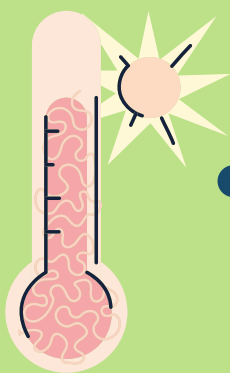
Lo que sabemos

Entre 3 300 y 3 600 millones de personas en el mundo viven en contextos altamente vulnerables al cambio climático, agravados por patrones de desarrollo desigual (uso insostenible de los bienes naturales, pero también inequidad y marginalización presente en los patrones históricos y las formas de gobernanza actual).



¿Qué pasa con la mitigación al cambio climático?

Los sistemas naturales están cerca de los límites de su capacidad de adaptación, agravado por el aumento de temperatura.



¿Qué pasa con la adaptación?

Desigualmente distribuida entre regiones. La mayoría de las propuestas son fragmentadas, a pequeña escala, concentradas en un sector, diseñadas para responder a corto plazo y de manera generalizada, sin atender a las realidades de cada lugar.



Existen brechas entre los niveles de adaptación actuales y los niveles necesarios para responder a la crisis climática.

Límites de las propuestas actuales

- **Injustas:** benefician a los sectores con mayores oportunidades, y carecen de procesos de involucramiento/participación real de las poblaciones afectadas.
- **Ineficaces:** se planifican a corto plazo y no responden a la necesidad de impulsar la reducción de emisiones GEI de los grandes sectores contaminantes.
- **Insuficientes:** Cada vez se abren más portillos a la destrucción y mercantilización. Las "soluciones" que se presentan caminan mucho más despacio que el acaparamiento y destrucción de la naturaleza.
- **Siguen dominando las políticas descontextualizadas en detrimento de los pueblos indígenas y poblaciones vulnerables tales como las plantaciones de árboles, represas hidroeléctricas, biocombustibles, captura de carbono, entre otros.**

¿Cuáles son las deudas con la justicia ecológica?

Políticas de equidad social

La garantía de los servicios sanitarios, la educación y los servicios sociales básicos son claves para una política climática sostenible y respetuosa de los derechos humanos.

Participación ambiental

El involucramiento desde las propias condiciones y saberes de las poblaciones afectadas (campesina, indígena o costeras entre otras), es indispensable para abordar la crisis climática.