

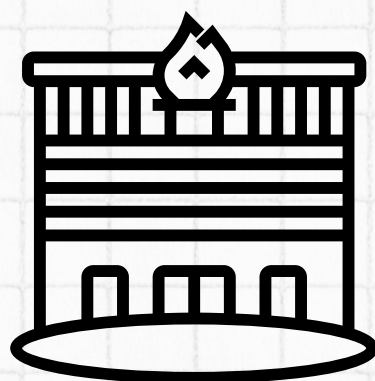
Mecanismos del extractivismo inmobiliario

¿Qué es?

Da cuenta de las formas y modos de los mecanismos especulativos que permiten el despojo de las comunidades locales a partir, del forzamiento del cambio de uso del suelo, la captura de incrementos de precio del suelo y el flujo de inversiones con una oferta de productos diferenciados urbanos, periurbanos, rurales y costeros.

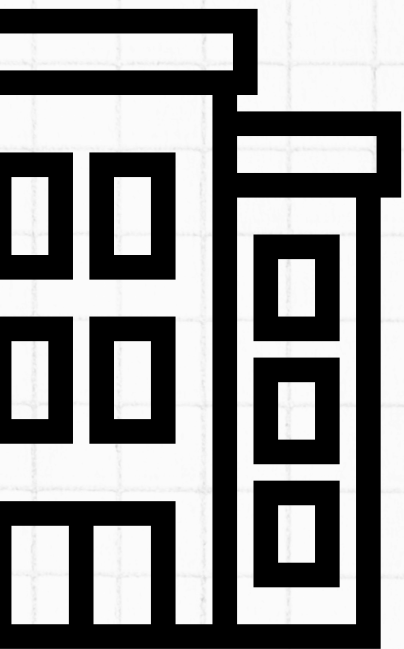
Acciones desde el sector público

- Reconfiguración de la institucionalidad y las políticas públicas.
- Políticas públicas que autorizan las inversiones de élites empresariales.
- Cambios institucionales y procedimentales.
- Incorporación del suelo público y/o de interés colectivo a procesos de urbanización.



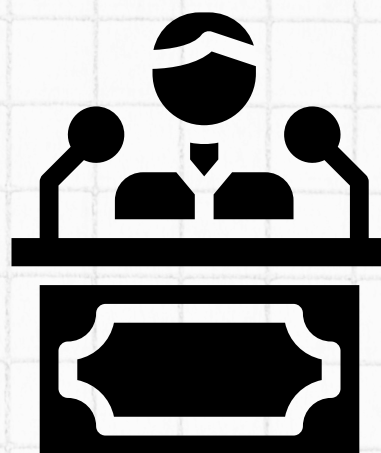
Desde el sector privado

- Presencia de empresas en todos los niveles de acción (local/regional/nacional/internacional)
- Discursos publicitarios para formalizar orientaciones y proyectos.
- Priorización del uso del suelo a mercados dinámicos y “solventes”.
- Desarrollo inmobiliario diferenciado.
- Desnaturalización de los ecosistemas para forzar cambios de suelo.
- Inobservancia de procedimientos administrativos y legales.



Articulaciones élites política y empresariales

- Persistencia de puertas giratorias como funcionarios a representantes de empresas y viceversa.
- Uso del lobby para influir en la toma de decisiones sobre aspectos de interés públicos.



¿Qué tendencias representa?

- Proceso de desestatalización del territorio del Estado en beneficio de los intereses de la élite económica, a través del despojo de las comunidades locales, expropiación y privatización del suelo.
- Desnaturalización de los ecosistemas, los cuales son desprotegidos en beneficio de un mercado de propiedades especulativo.
- Procesos de desplazamiento de las comunidades locales e incremento de las dimensiones de vulnerabilidad socioeconómica.

Asistimos a procesos de acumulación de conflictos socioambientales en nuestros territorios a partir del despojo a las comunidades locales, privatización y destrucción de la naturaleza.

Referencia: Pintos, Patricia (2023) Extractivismos inmobiliario y ficciones neoliberales de la naturaleza. En Pintos, Patricia y Sofia Astelaria (2023) Naturalezas Neoliberales. Editorial El Colectivo Pp 29-54.