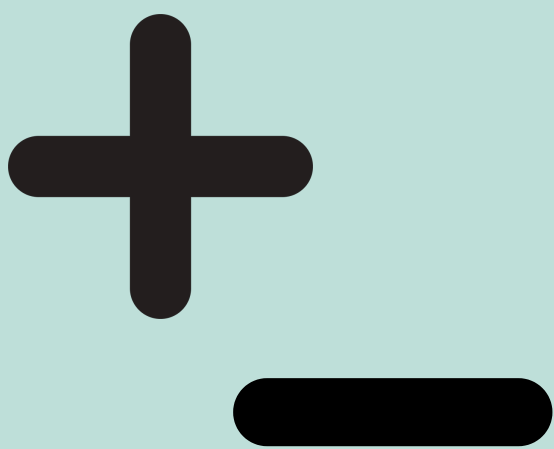




# DESIGUALDAD EN AMÉRICA LATINA Y EL CARIBE ¿CÓMO ESTAMOS?



## POLARIZACIÓN

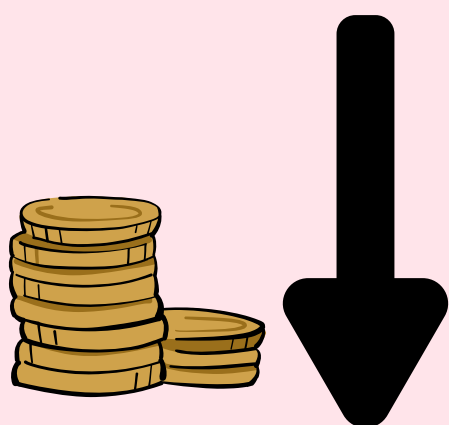
- En 2022 el 1% más rico concentró 43.5 de cada 100 dólares, en cambio el 50% más pobre, concentró apenas el 0.8%

Es decir, las personas más ricas concentran 55 veces más que las más pobres.

## POBREZA CRECIENTE

- En 2023 la pobreza alcanzó 29.1% (183 millones de personas) y en pobreza extrema 11.4% (72 millones de personas).

En 2010 habían 180 millones de pobres, es decir, un aumento de 2.9 millones de personas más en pobreza.

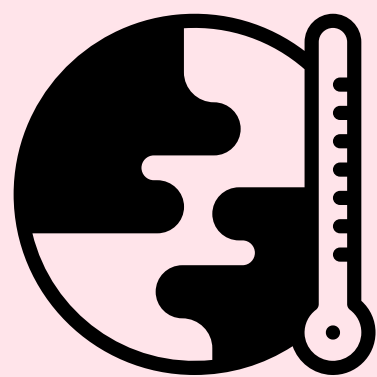
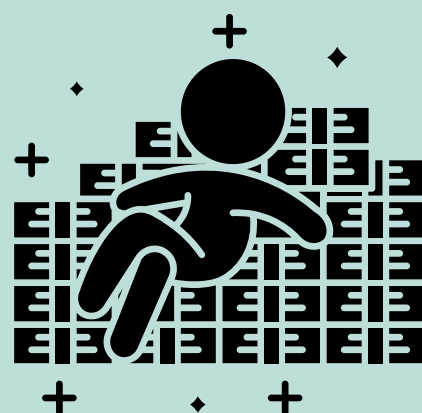


## POCO AVANCE EN LA RECAUDACIÓN

- La recaudación de impuestos apenas ha crecido 1.7 puntos porcentuales en 10 años. Es decir, se deja de invertir cerca de \$554 000 millones anuales.

## TRIBUTACIÓN PARA RICOS

- Este patrón injusto representa que el 1% más rico de la región pague proporcionalmente menos impuestos que las personas del 50% más pobre.



## IMPACTO DE LA CRISIS CLIMÁTICA

- La crisis climática provocará una disminución del PIB per cápita de entre el -5% y el -10% hasta el 2030. Esto representa un incremento de 16.7 millones de personas en situación de pobreza y 9.6 millones en pobreza extrema.

## ASIMETRÍAS ANTE LA CRISIS CLIMÁTICA

- El 10% más rico es responsable de la emisión per cápita del 33% de gases de efecto invernadero, sin embargo, los efectos de la crisis climática los enfrenta los grupos de escasos recursos que son responsables del 1.6% de las emisiones totales.



ESTAS SON CONSECUENCIAS DE LA ELIMINACIÓN DE LOS POCOS AVANCES DE LA POLÍTICA SOCIAL EN LA REGIÓN ANTE EL COMPROMISO POLÍTICO Y ECONÓMICO POR LAS REFORMAS NEOLIBERALES QUE HAN GARANTIZADO LA ACUMULACIÓN Y RIQUEZA DE SECTORES MINORITARIOS.

Referencia: OXFAM (2024) EconoNuestra. Es tiempo de una economía para todas y todos. Tomado de: <https://shorturl.at/WBJMp>